

Betony z eksponowanymi powierzchniami

2014-10-27

W ostatnich latach w architekturze można zaobserwować powrót do surowych betonowych powierzchni. Obecnie stosowane technologie pozwalają na uzyskanie rozwiązań o zróżnicowanym wyglądzie i parametrach technicznych. Powierzchnie gładkie, wytrawiane, matowe, barwione w masie i lazurowane, to tylko niektóre z możliwych rozwiązań.



Budynek biurowy Infinite Dreams w Gliwicach, przykład zastosowania powierzchni betonowych Baumat, fot. Baumat

Obok stali beton to najczęściej stosowany materiał konstrukcyjny XXI wieku. W ostatnich latach beton stał się materiałem celowo eksponowanym w architekturze. Kojarzony jest z takimi cechami jak trwałość, wytrzymałość, twardość i nowoczesność. Beton jako materiał konstrukcyjny jest odpowiedzialny za wieloletnie przenoszenie obciążeń technologicznych.

Powierzchnie z betonów zaprojektowanych do warunków środowiskowych wg tzw. klas ekspozycji betonu powinny wykazywać się trwałością i opornością korozyjną na wiele lat. Jednak, ponieważ w potocznym znaczeniu beton jest plastyczny, możliwe jest wykreowanie niemal dowolnej faktury powierzchni zewnętrznej.

Firma Baumat posiada wieloletnie doświadczenie w kreowaniu betonów o wysokich właściwościach technicznych i walorach estetycznych. Przykłady stanowią realizacje, gdzie wykorzystano materiały Baumat, w których prefabrykowane ściany są nadają ton wnętrzu. Wygląd powierzchni zależy wyłącznie od warunków zamówienia.



Ściany betonowe lazurowane farbą keim, fot. Baumat

Beton – powierzchnia

We współczesnej technologii betonu można uzyskać powierzchnie:

- Powierzchnie pługane
- Powierzchnie wytrawiane
- Powierzchnie gładkie od formy stalowej (trójwarstwowe ściany, od strony zewnętrznej powierzchnia gładka od formy stalowej.
- Powierzchnie zacierane mechanicznie
- Powierzchnie od matryc z tworzywa
- Powierzchnie wałkowane.

Rodzaj formy, sposób wykonania elementu, rodzaj użytych materiałów, wszystko to wpływa na wygląd powierzchni. Takie zjawiska jak widoczne ślady po powietrzu uwieczonym w betonie, ślady łączenia betonowań, przebarwienia w kolorze i różne odcienie betonu nie są wadami, a wynikają z rodzaju materiału i przyjętej technologii produkcji oraz użytych materiałów do deskowań.

Podczas rozmów z architektami dotyczących betonu architektonicznego, najważniejsze są uzgodnienia dotyczące efektu, który chce uzyskać projektant. Powierzchnia betonu zawsze odwzorowuje powierzchnie deskowania, receptura betonu nada betonowi odpowiedni kolor, a raczej odcień koloru, zawarte w mieszance powietrze zawsze pokaże się przy powierzchniach zewnętrznych.

Beton jest też w stanie pokazać jak był wibrowany i w jakich temperaturach został wytworzony. Wielu klientów po zwiedzaniu zakładu i licznych pytaniach stawianych zamawiającemu zauważyło jak trudnym do wykonania jest beton o najlepszych parametrach technicznych i spełniający określone wymagania estetyczne.



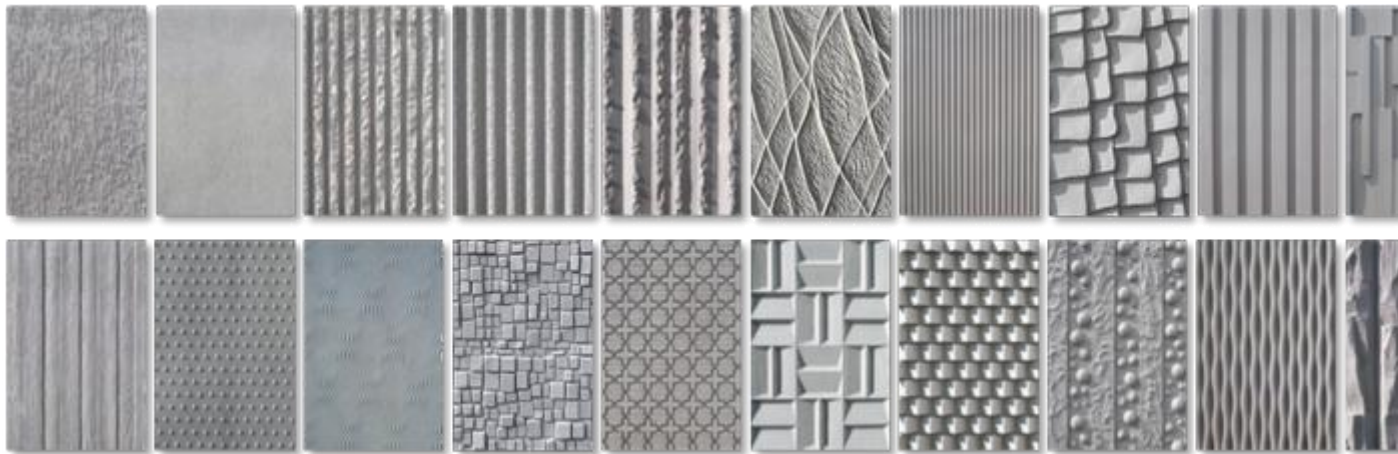
Beton na fasadzie, powierzchnia gładka od formy stalowej, fot. Baumat

Kosmetyka powierzchni

Hydrofobizowanie, woskowanie, lazurowanie czy lakierowanie, nanoszenie powłok antygrafiti powoduje, że możemy uzyskać zróżnicowane powierzchnie:

- Matowe
- Błyszczące
- Tłuste
- Aksamitne
- Silnie błyszczące szkliste

Takie powierzchnie mają nie tylko zalety estetyczne, lecz również funkcjonalne. Trzeba pamiętać, że niezabezpieczony beton może się brudzić w miejscach intensywnie użytkowanych np. wokół przełączników elektrycznych. Powierzchnie niezabezpieczone hydrofobizatorem silniej się brudzą ponieważ beton jest zawsze porowaty. Ze względu na przepisy zastosowanie surowego, niezabezpieczonego betonu (np. w budynkach służby zdrowia) jest niemożliwe.



Powierzchnie betonowe o zróżnicowanej strukturze dzięki zastosowaniu mat typu Reckli, rys. Baumat

Kolory betonu

Betony można barwić w masie na kilka kolorów: żółty, zielony, czerwony antracytowy, szary. Betony barwione w masie nie mają powierzchni malowanej, zatem taki beton jest tak samo trwały jak beton szary. Ze względu na kilka mankamentów związanych z betonem barwionym w masie (kolory z czasem płowieją, właściwości betonu ulegają pogorszeniu, gdyż mrozoodporność betonu z barwnikiem jest mniejsza niż mrozoodporność betonu bez barwnika, na kolorowym betonie znacznie intensywniej widać zacieki węglanowe, które zawsze powstają na betonach nawadnianych i osuszanych cyklicznie) preferowane są trzy podstawowe kolory:

- biały
- szary
- antracytowy

Kolor betonu zależy także od rodzaju cementu, który jest zastosowany do danego elementu konstrukcyjnego. W zakładzie Baumat znajduje się wiele próbek z zastosowaniem dostępnych na rynku cementów. Od lat wykonywane są także zabiegi wyrównujące kolory powierzchni betonu, dzięki użyciu **lazarów do betonu** można wyrównać kolor pozostawiając piękną strukturę powierzchni betonowej. Lazury do betonu mogą także zintensyfikować kolor powierzchni lub nadać betonowi zupełnie inny odcień, gama odcieni stanowi ponad 50 różnych kolorów.

Aby dokonać właściwego wyboru powierzchni dla domu z betonową elewacją należy udzielić odpowiedzi na pytania zadawane przez ekspertów firmy Baumat:

Czy powierzchnia będzie cyklicznie omywana?

Jakie środowisko będzie oddziaływało na beton, skład rodzaj zanieczyszczeń?

Czy powierzchnia znajduje w strefie zasięgu kurzu?

Czy powierzchnia będzie ochlapywana woda pośniegową ze środkami odladzającymi?

Odpowiedź na te pytania pozwoli na dobranie idealnej receptury dla wybranej powierzchni, która spełnia oczekiwania estetyczne oraz konstrukcyjne.